

装箱清单



设备



电源线



电源适配器



螺丝配件



安装贴纸

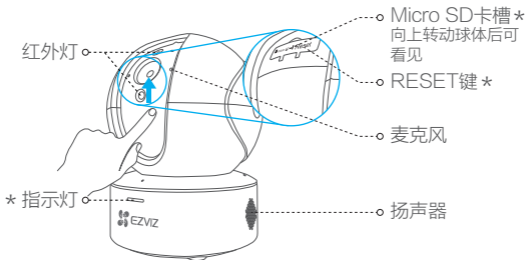


底座配件



用户指南

产品外观



* 指示灯

红色常亮：启动中

红色慢闪：网络断开

红色快闪：故障

蓝色慢闪：正常工作

蓝色快闪：配网模式

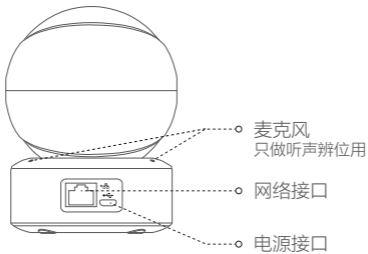
蓝色常亮：客户端正在访问摄像机

* Micro SD卡槽

向上转动球体，插入Micro SD卡，并登录“萤石云视频”初始化后再使用

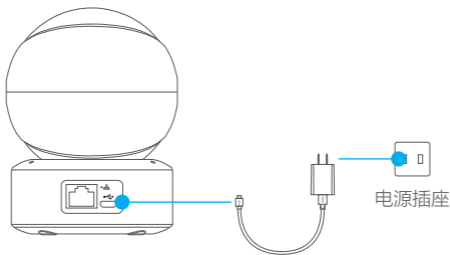
* RESET键

长按5秒，设备重启并恢复出厂设置



连接电源

用电源线连接设备背面的电源接口和电源插座，当指示灯处于蓝色快闪状态时，表示启动完成，请进行网络配置。



下载“萤石云视频”客户端

- 1 将手机连上您的Wi-Fi网络。
- 2 扫描下面的二维码，下载并安装。

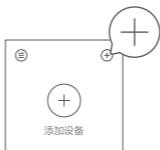


扫描二维码下载
“萤石云视频”客户端

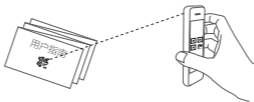
- 3 登录“萤石云视频”客户端，根据提示完成用户注册。

快速配置

- 1 登录“萤石云视频”客户端。
- 2 选择添加设备，进入扫描二维码的界面。



- 3 扫描用户指南封面上的二维码。



- i** 如果连接Wi-Fi网络失败或者您需要更换别的Wi-Fi网络，请长按RESET键5秒，待摄像机重启后按照以上步骤重新配网。

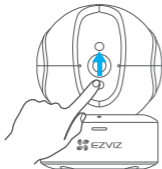
安装设备

- i** 安装墙面应具备一定的厚度并且至少能承受3倍于设备的重量。本手册以顶装为例。

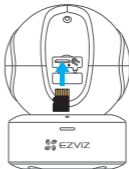
1 插入Micro SD卡（可选）

将球体向上拨，将Micro SD卡插入卡槽中。

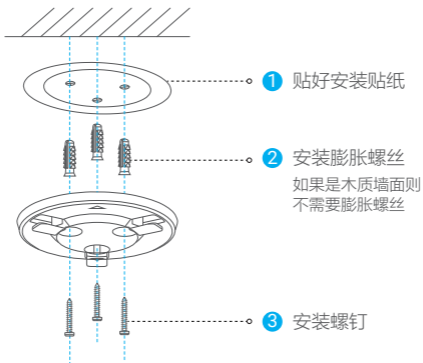
- 1** 向上拨动球体



- 2** 插入Micro SD卡并登录“萤石云视频”初始化后再使用

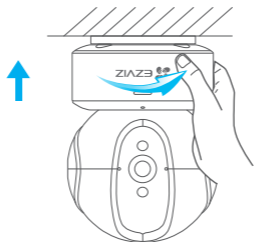


2 安装底座配件



3 安装机身

将机身安装到底板上，握住机身顺时针旋转拧紧。



FAQ

Q: 视频加密密码是什么？

A: 视频加密密码默认为摄像机的验证码，即摄像机标签上六位大写的字母。

Q: 如何存储录像？

A: 摄像机支持三种存储方式，请根据您的情况选择：

- 1、Micro SD卡（需购买）：默认是移动侦测录像模式，可设置成全天录像模式；
- 2、云存储（需购买）：默认是移动侦测录像模式；
- 3、硬盘录像机：默认是全天录像模式。

以上FAQ仍然不能解决问题怎么办？

您可以登录萤石官网www.yz7.com，选择“服务与下载 > 常见问题”查看更多问题，还可以添加萤石官方订阅号，咨询在线客服。



售后服务支持

如果您在使用过程中遇到任何问题，您可以拨打服务热线或者联系在线客服。

您可以登录萤石官网查询售后服务站点。

服务热线：400-878-7878

萤石官网：www.ys7.com

上门安装服务

萤石可提供有偿上门安装服务，请拨打服务热线400-878-7878查询提供安装服务的城市和收费，或者扫描下面的二维码，预约上门安装。

如果您购买的商品包安装服务，无需预约或者拨打服务热线，工作人员会主动联系您。



声明

本产品为互联网设备，升级到官方最新软件版本，可使您获得更好的用户体验。

设备的具体参数、维修方法、使用范围及最新程序等内容请登录萤石官网www.ys7.com查询。

本手册适用的设备型号：CS-C6C。

版权所有©杭州萤石软件有限公司。保留一切权利。

本手册的任何部分，包括文字、图片、图形等均归属于杭州萤石软件公司或其关联公司（以下简称“萤石”）。未经书面许可，任何单位或个人不得以任何方式摘录、复制、翻译、修改本手册的全部或部分。除非另有约定，萤石不对本手册提供任何明示或默示的声明或保证。

关于本产品

本手册描述的产品仅供中国大陆地区销售和使用。本产品只能在购买地所在国家或地区享受售后服务及维保方案。

关于本手册

本手册仅作为相关产品的指导说明，可能与实际产品存在差异，请以实物为准。因产品版本升级或其他需要，萤石可能对本手册进行更新，如您需要最新版手册，请您登录萤石官网查阅（www.yz7.com）。

萤石建议您在专业人员的指导下使用本手册。

商标声明

- 萤石、EZVIZ、 为萤石的注册商标。
- 本手册涉及的其他商标由其所有人各自拥有。

免责声明

· 在法律允许的最大范围内，本手册以及所描述的产品（包含其硬件、软件、固件等）均“按照现状”提供，可能存在瑕疵或错误。萤石不提供任何形式的明示或默示保证，包括但不限于适销性、质量满意度、适合特定目的等保证；亦不对使用本手册或使用萤石产品导致的任何特殊、附带、偶然或间接的损害进行赔偿，包括但不限于商业利润损失、系统故障、数据或文档丢失产生的损失。

· 您知悉互联网的开放性特点，您将产品接入互联网可能存在网络攻击、黑客攻击、病毒感染等风险，萤石不对因此造成的产品工作异常、信息泄露等问题承担责任，但萤石将及时为您提供产品相关技术支持。

· 使用本产品时，请您严格遵循适用的法律法规，避免侵犯第三方权利，包括但不限于公开权、知识产权、数据权利或其他隐私权。您亦不得将本产品用于大规模杀伤性武器、生化武器、核爆炸或任何不安全的核能利用或侵犯人权的用途。

· 如本手册内容与适用的法律相冲突，则以法律规定为准。

“萤石云”声明

本产品部分功能（包括但不限于实时预览、语音对讲、消息推送、远程管理、分享等功能）的实现将依赖于互联网、电信增值服务；若您希望实现以上功能，需在萤石云平台（www.yz7.com）完成用户注册，遵守《萤石服务协议》、《萤石隐私政策》等，并接入萤石设备，以实现对萤石设备的管理。